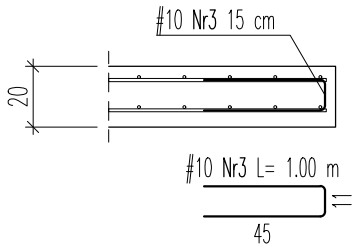


DETAL DOZBROJENIA KRAWĘDZI

SKALA 1:25



BETON I KL. EKSPOZYCJI: C25/30, XC2  
STAL ZBROJENIOWA: A-IIIN (B500 B)

Element		Nr pręta	Średnica[ mm]	Długość [m]	Ilość prętów		Dł. całkowita pręta	
Nazwa	Ilość				w elemencie	ogółem	A-IIIN	
							#6	#10
Fundament	1	1	10	6.34	36	36		228.24
		2	10	2.69	86	86		231.34
		3	10	1.00	122	122		122.00
Długość wg średnic [m]								581.58
Masa 1.0 mb pręta [kg/m]							0.222	0.617
Masa łączna wg średnic [kg]								358.83
Masa ogółem [kg]							358.83	

UWAGI:

- Wymiary podano w [cm], rzędne wysokościowe w [m n p.m.].
- Beton podkładowy C8/10 min. 100mm.
- Izolacja pozioma: 2x papa na lepiku.
- Izolacja pionowa i powierzchni górnej, np. 2x Abizol "R"+"P".
- Przygotowanie podłoża wg opisu technicznego.
- Otulina:
  - 50 mm – spód,
  - 30 mm – pozostałe.
- Fundament należy uziemić.
- Projekt należy rozpatrywać łącznie z opisem technicznym oraz pozostałymi projektami branżowymi. Ewentualne rozbieżności należy wyjaśniać z autorskim biurem projektowym.

ORLEN S.A. ul. Chemików 7, 09-411 Płock		STADIUM: <b>PT</b>
	AGP1 sp. z o.o. 53-150 Wrocław, ul. Gajowicka 166/5	REWIZJA: -
TEMAT:	<b>BUDOWA STACJI PALIW WRAZ Z NIEZBĘDĄ INFRASTRUKTURĄ, OBIEKTAMI I URZĄDZENIAMI BUDOWLANymi</b>	DATA: <b>WRZESIEŃ 2025</b>
ADRES:	<b>Al. Piłsudskiego, 05-270 Marki działka nr 14, 15, obręb ew. 0031, jednostka ew. 143402_1</b>	SKALA: <b>1:25</b>
NAZWA RYSUNKU:	<b>ALTANA ŚMIETNIKOWA 3-KOMOROWA. FUNDAMENT</b>	<b>K-07.1</b>
KONSTRUKCJA PROJEKTANT:	<div><div><b>mgr inż. Mariusz Nieciąg</b> uprawnienia nr DOŚ/0339/PBKb/21 specjalność konstrukcyjno-budowlana</div><div></div></div>	
KONSTRUKCJA SPRAWDZAJĄCY:	<div><div><b>mgr inż. Jarosław Skolasiński</b> uprawnienia nr 283/93/UW specjalność konstrukcyjno-budowlana</div><div></div></div>	